

探路“一人公司”

数据要素赋能 OPC 地方赛跑“制度化供给”

中经记者 许璐 李晖 北京报道

数据要素如何转化为 OPC (一人公司)创业者的核心竞争力,正在成为各地竞相探索的新命题。

《中国经营报》记者注意到,随着 OPC 的兴起,今年以来,各地围绕 OPC 的制度供给正在加速铺开,多地出台了从资金补贴、数据供给、场景开

放、算力支持到生态培育的一揽子服务举措,智能体采购与应用示范、算力与应用场景等的支持政策。

OPC 的兴起,是人工智能技术普惠化与数据要素化两大趋势融合的结果,也要求数据要素市场的制度化供给必须做出相应调整。雄安新区未来城市公共服务研究院院长傅建平在接受记者采访时表示,OPC 的

培育支持是一场“接力赛”:第一棒在政府,通过资源投入降低准入门槛,合力构建公平、便利的数据与商业环境;第二棒在市场,使其成为最终的裁判和动力源。当前,我们正处在第一棒向第二棒交接的关键时刻,制度化供给的焦点应从“扶上马”转向“送一程、指一路”,让 OPC 能在市场的广阔天地中独立驰骋。

地方竞逐 OPC

当前,各地主要以算力补贴、模型券、场景开放为核心政策供给。

记者梳理多地公开政策发现,围绕数据要素与 OPC 的联动,已经形成了较为清晰的四类支持路径:一是通过算力券、模型券、训力券等形式,缓解 AI 开发和模型训练成本压力;二是通过数据交易所、数据集团等平台,为 OPC 创业者提供数据、模型、算法等基础资源;三是以 OPC 社区为依托,推动创业团队集聚;四是通过政务、产业场景释放应用空间。

具体来看,在“降成本”方面,深圳在 1 月份发布的《深圳市打造人工智能 OPC 创业生态引领地行动计划(2026—2027 年)》中提出,企业可申领最高 1000 万元训力券、

找准差异化优势

设计 OPC 服务也需要结合地方产业优势,这样赋能有目标,服务也有根基。

各地制度化供给的共性反映了当前各地 OPC 政策逻辑处于“资源吸引”阶段,但避免同质化竞争的关键仍是找到差异化优势,引导数据要素在赋能 OPC 上结合地方特色。

以深圳为例,目前在打造 OPC 生态过程中,已形成了多方协同推进格局。深圳国家高技术产业创新中心(以下简称“深国创中心”)作为市级综合智库与产业服务平台,深度参与了南山、宝安等首批标杆 OPC 社区建设。

据了解,深国创中心在其中主要承担顶层设计、核心平台建设和资源统筹三重角色,参与深圳人工智能 OPC 创业生态相关规划制定,推动形成市级统筹、分区错位的发展思路,并为相关区域提供差异化落地蓝图。

最高 200 万元模型券和最高 200 万元训力券,鼓励各区对入驻社区企业提供“智能券”等产业政策供给。

武汉则提出支持 OPC 利用数据产品用于人工智能相关研发,对符合要求的单位给予最高 200 万元补助等;苏州工业园区支持 OPC 采购非关联方高质量数据集、语料库开展研发,对符合要求的采购,每笔按照合同额最高 30% 给予最高 30 万元采购支持……

“为响应 AI 时代 OPC 与高效创业主体的数据需求,降低数据使用门槛,深圳数据交易所已经上线了 OPC 产品专区,面向个体创业者、小微团队、独立开发者、AI Agent 与轻

深国创中心粤港澳大湾区大数据中心相关负责人表示,深国创中心首批已发布的 10 个 OPC 社区,合计建筑面积超过 30 万平方米,覆盖深圳 9 个区。围绕数据、算力和产业应用全链条,深国创中心可提供数据全生命周期服务和灵活算力调度服务,并为创业者提供云平台、大模型调用、数据调用等支撑。

设计 OPC 服务也需要结合地方产业优势,这样赋能有目标,服务也有根基。据深国创中心方面透露,以大湾区为例,智能制造是特色方向,深国创中心通过旗下湾区大数据中心和工业互联网公共技术平台,目前设计的场景之一即是通过大湾区工业互联网平台为 AI 硬件 OPC 企业提供从研发设计、中试

验证、投融资对接等全流程服务,同时云盟工厂模式实现设计创意与线下制造的对接,可以实现把湾区一些制造厂商的富余产能集中起来精准对接给相应 OPC 和中小企业。”

苏州、南京、常熟等长三角城市同样强调把 OPC 嵌入本地优势产业链。苏州提出重点培育模式创新型、场景应用型、生态服务型三类 OPC 主体;南京建邺区发布多应用场景为初创型 OPC 企业提供“首单”机会;常熟将 OPC 与智算未来城、本土企业服务和银行信贷、创投基金金融支持结合……

青岛数据集团首席数据官赵传启告诉记者:“围绕 OPC 发展,我们构建起‘制度底座+要素供给+陪跑服务+资产赋能’四位一体支撑体系;

护航 OPC 发展 多地政策打出金融服务组合拳

中经记者 樊红敏 北京报道

2026 年开年以来,“一人+AI”的 OPC (一人公司)凭借轻量化运营、高效创新的优势,成为新质生产力的微观载体,各地政府纷纷出台专项扶持政策,为 OPC 发展保驾护航。

《中国经营报》记者梳理发现,金融工具成为各地扶持 OPC 发展的重要抓手,在各地 OPC 专项扶持政策中,地方政府引导基金、产业基金、银行信贷、保险等金融工具频频出现,另外,“数易贷”“算力贷”“投保联动”“见投即保”等创新金融形式也不断被提及。

受访行业人士向记者表示,各地扶持 OPC 发展相关金融举措,核心在于运用“政府引导+市场工具”的组合拳,精准破解 OPC 企业轻资产、无抵押、高成长、高风险的融资难题。同时,相较于传统科技企业,OPC 对金融服务的需求也存在明显不同,各地也在 AI 时代新商业模式背景下,探索全新的政策支持方式。

“政府引导+市场运作”双轮驱动

据记者梳理,目前,湖北省、江苏省、广东省、北京、上海等多地省级或市、区级层面已纷纷出台支持 OPC 发展专项扶持政策,且多数包含金融相关举措。

根据湖北省数据局近日印发的《关于支持 OPC (一人公司)新模式加快发展若干措施》(以下简称“湖北省《若干举措》”),鼓励省数据产业发展基金加大对 OPC 的投资力度,推进“数易贷”等基于数据资产的信用贷款向其倾斜,推广“投保联动”“投保联动”模式,引导银行、保险、创投机构联合提供多元化融资服务。

3 月 12 日,广东省发改委印发的《广东省支持人工智能 OPC 创

推动金融服务模式创新适配 OPC 特性

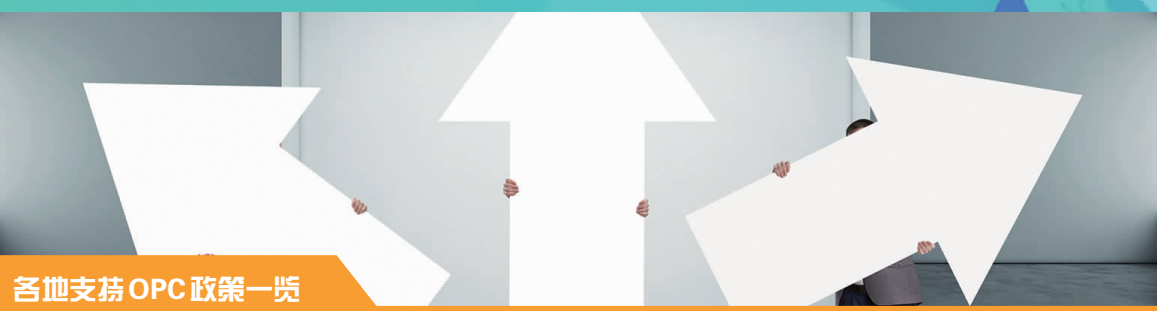
此外,在各地支持 OPC 相关金融政策中,银行信贷、保险等金融工具不断被提及,各地也在鼓励支持“数易贷”“算力贷”“投保联动”“种子项目投资保”“见投即保”等创新性信贷、保险模式。

比如,湖北省《若干举措》提出,推进“数易贷”等基于数据资产的信用贷款向其倾斜,推广“投保联动”“投保联动”模式。《武汉市支

新发展行动方案(2026—2028 年)》(以下简称《广东行动方案》)提到,发挥好粤港澳大湾区国家创业投资引导基金、省战略性新兴产业投资引导基金、各地市政府创投基金以及企业风险投资(CVC)、金融资产投资公司(AIC)等各类基金的投资作用,多维度拓宽资金渠道,重点投向人工智能 OPC 社区的高成长性企业,形成有效协同的基金矩阵,接力支持人工智能 OPC 创新发展。此外还围绕优化全周期信贷服务提出一系列举措。

就各地扶持 OPC 发展相关金融举措,中国(上海)自贸区研究院金融研究室主任刘斌在接受记者

持人工智能 OPC 创新发展若干措施》提到,鼓励保险公司开发“种子项目投资保”等产品,对获得投资的 OPC 种子项目“见投即保”,降低企业早期研发活动风险;将符合条件的 OPC 纳入科技型中小企业知识价值信用贷款支持范围,联合银行推出“算力贷”,缓解企业在高性能算力服务采购中的资金压力,单笔贷款最高 1000 万元,对发生的贷



各地支持 OPC 政策一览

类别	城市	政策内容
降成本	深圳	企业可申领最高 1000 万元训力券、最高 200 万元模型券和最高 200 万元语料券。
	武汉	支持 OPC 将数据产品用于人工智能相关研发,可给予最高 200 万元补助。
	北京经开区	每年发放算力券、数据券、模型券各 1 亿元,项目最高 200 万元支持。
社区生态	苏州工业园区	支持 OPC 采购非关联方高质量数据集、语料库,最高 30 万元支持。
	深圳	到 2027 年年底形成总面积超过 50 万平方米、功能清晰有机联动的 OPC 社区体系。
	苏州	每年评定一批市级人工智能产业园,可给予运营主体最高 200 万元建设资金补助。
资源供给	成都	对成功获批国家级孵化器的 OPC 社区,给予最高 200 万元一次性补助。
	北京经开区	支持开发者低成本获取数据资源。
	深圳龙岗	开放低空经济、智慧交通、医疗、城市治理等领域的高质量脱敏公共数据。
人才补贴	安徽	搭建 OPC 专属数据库,提供脱敏可用的公共数据资源。
	深圳	对在政务实际场景中投入使用的人工智能产品给予分档补助。
	北京经开区	“前三个月免租、首年 2.5 折”专属公寓优惠,获评 OPC 人才三年最高 100 万元奖励。
	武汉	对专项 OPC 人才,可给予最高 100 万元资助,可提供最长 15 天免费住宿。

根据公开资料整理

郭媛媛/制图

生态搭建和造血能力是关键

OPC 生态的长期健康发展,需要尽快建立市场化、自我造血的运行机制。

在 OPC 创业者发展的背后,是各地方的要素协同和生态共建。

在傅建平看来,谁能构建起支撑 OPC 数据价值创造、流通与实现的友好生态,谁就掌握了激活数据要素最大潜能的关键。这不仅是商业机会,更是构建一个更加公平、高效、充满创新的数据经济新秩序的核心。

记者注意到,深圳市就提出先行依托南山、龙岗等区的 AI 创新生态社区建设 OPC 社区,并逐步拓展到全市。到 2027 年年底,全市 OPC 社区面积超过 50 万平方米,形成资源聚合、功能清晰、产业集聚、有机联动的人工智能 OPC 创业生态。

“在资源统筹和生态协同上,深国创中心发挥资源链接作用,通过场景开放、金融赋能、智能制造等模式,推动宝安规上工业企业富余产能与 OPC ‘制造即服务’对接转化。同时,依托平台打造智能制造场景创新中心,建立场景挖掘、发布、对接落地的滚动机制,联合区内龙头企业开放真实制造场景,为 OPC 新技术、新产品提供首次试用机会。”深国创中心方面表示。

深圳数据交易所方面也称,将持续完善“数据—AI—OPC”生态闭环,扩大数据供给,优化交易服务,强化技术支撑,助力 OPC 降本增效、激发创新活力,夯实全国数据要素流通深圳枢纽功能。

但在傅建平看来,当前对 OPC 在发展关键环节的支持仍显不足,“一是由于 OPC 的核心资产往往是数据或模型,但现行金融体系缺乏对其评估和质押的标准;二是 OPC 需要数据经纪代理复杂的数据合规谈判、聚合与托管,但目前这类‘中间商’与信托服务缺失;三是 OPC 的业务通常是跨区域的,但各地数据规则不一,跨区域流动不畅。”

对此傅建平给出三点建议:首先,各地应基于自身产业禀赋进行差异化定位,发展特色 OPC 集群;其次,推动建立跨区域的算力调度网络、数据可信流通走廊,让 OPC 可以无缝利用异地资源,实现“全国一盘棋”的要素配置;再次,由政府或行业协会牵头,定期组织跨区域的供需对接会、联合研发项目,鼓励 OPC 以“虚拟团队”形式跨区域协作。

而 OPC 生态的长期健康发展,需要尽快建立市场化、自我造血的运行机制。

傅建平认为,重点是更要培育“市场买单”的能力,推动大型国企、平台企业“发布需求清单、开放供应链”,让 OPC 融入主流商业生态。发展针对 OPC 产品的风险投资、并购市场,完善退出渠道。建立基于市场表现的“后补贴”机制,可根据 OPC 获得的市场订单额给予奖励,而非单纯补贴其成本。

人才补贴政策方面,北京经开区模数 OPC 社区为入驻者提供“前三个月免租、首年 2.5 折”的专属公寓优惠,武汉对专项 OPC 人才,按照相关规定给予 100 万元、50 万元或 20 万元资助……

在傅建平看来,政策效果是从“降成本”到“育能力”的过渡期。“当前,以算力补贴、模型券、场景开放为核心的政策供给,其实际效果呈现出明显的‘阶段性有效’与‘结构性局限’。未来政策重心需要从‘给资源’向‘给机会、给市场、给生态位’深化。而政府要从初期的‘投资者’和‘采购方’,转向中长期的‘规则制定者’‘生态共建者’和‘创新首购者’。”

搭建“模数工场”与轻量化可信开发环境,配套标准化合规规则;联动算力、数据、模型券政策,开放公共数据 OPC 专区,提供普惠要素供给;建立全周期创业陪跑机制,常态化开放应用场景;开通轻量化数据资产登记通道,助力 OPC 数据资产确权。

“对规模数据企业,核心聚焦资产化升级、产业链协同与规模价值释放;对 OPC,围绕降门槛、补短板、通路径、快变现,采用轻量化、模块化、开箱即用的标准化服务。”赵传启表示。据其透露,下一步,青岛数据集团将主要攻坚突破三大核心环节:公共数据向 OPC 分级授权、OPC 数据资产化配套规则、全流程合规指引与容错机制,助力青岛打造北方 OPC 先行示范区。

成长性的 OPC 社区与产业集群;湖北聚焦数据要素,重点支持数据产业基金与算力基础设施,培育数据驱动型 OPC。北京、上海则侧重尖端硬科技,利用大基金与算力券,支持 AI 研发与高端服务领域的创新个体。”刘斌表示。

现代咨询集团董事长、中国城市投资网首席经济学家丁伯康告诉记者:“各地金融支持政策背后的逻辑是彻底解除 OPC 在创业过程中的后顾之忧,解决融资难、融资贵问题。在‘政府引导+市场运作’双轮驱动下,加快构建‘基金引领、信贷补充、多措并举’的地方新兴产业发展新格局。”

值得一提的是,各地金融扶持 OPC 发展举措中,地方政府引导基金、地方产业基金等各类地方国资基金被提及的频次最高,成为地方扶持 OPC 发展的最主要抓手。

在刘斌看来,国资基金成为地方政府扶持 OPC 发展的主要抓手,一是国资可以按照地方政府整体战略配合重点领域;二是 OPC 无抵押,基金看技术、看人、看未来、看成长,适配 OPC“软价值”;三是 OPC 早期风险高,OPC 死亡率高、爆发性强,纯市场化资本不愿进早期,需要国资基金进行“风险兜底”,此外,也可以起到引导和支持作用,带动银行、保险、创投跟进。

“相较于传统科技企业千万至亿级的大额融资需求、冗长审批流程、抵押担保为主的授信模式,OPC 需要构建适配其轻资产、高周转、高成长特性的专属金融服务体系。”刘斌表示。

值得提及的是,各地金融扶持 OPC 发展举措中,地方政府引导基金、地方产业基金等各类地方国资基金被提及的频次最高,成为地方扶持 OPC 发展的最主要抓手。

在刘斌看来,国资基金成为地方政府扶持 OPC 发展的主要抓手,一是国资可以按照地方政府整体战略配合重点领域;二是 OPC 无抵押,基金看技术、看人、看未来、看成长,适配 OPC“软价值”;三是 OPC 早期风险高,OPC 死亡率高、爆发性强,纯市场化资本不愿进早期,需要国资基金进行“风险兜底”,此外,也可以起到引导和支持作用,带动银行、保险、创投跟进。

成“投资+贷款+保险”的多元化融资服务体系,通过风险共担、优势互补,为 OPC 提供全方位、一站式金融支撑。

“相较于传统科技企业千万至亿级的大额融资需求、冗长审批流程、抵押担保为主的授信模式,OPC 需要构建适配其轻资产、高周转、高成长特性的专属金融服务体系。”刘斌表示。